

# 인사이트

# EAP

Employee Assistance Program

인사이트는 30여년간의 심리검사 개발과 전문 교육을 바탕으로  
근로자들의 행복과 기업의 성장을 지원합니다.



신뢰, 행복, 혁신 그리고 심리 전문 지식의 대중화



## 업력

- 1992년 '학지사 심리검사 연구소' 설립
- 2015년 '인사이트' 신규 브랜드 론칭



## 심리검사

- 표준화된 전문 심리검사
- 전문 연구개발진 260여명



## 회원 수

- 기관회원 약 3만 4천
- 임상·상담 전문가 회원 약 1만 7천



## 다양한 콘텐츠

- 전문 학술 서적 출판
- 심리검사 및 도구 개발
- 온·오프라인 교육 운영
- 상담센터 및 관리 플랫폼 운영

국내 최고의 심리검사 전문 기업 인사이트가  
근로자의 행복과 기업의 성장을 위해 EAP사업을 시작합니다.

## TOP 5 심리검사

건강한 조직문화를 위한 기업·근로자 맞춤 검사

1



**IESS**  
통합스트레스검사

2



**OHSS**  
직업건강직무스트레스검사

3



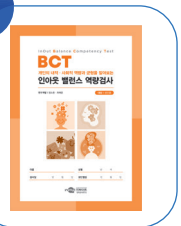
**K-IIP**  
한국형대인관계검사

4



**GOLDEN**  
성격유형검사

5

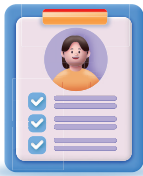


**BCT**  
인아웃 밸런스역량검사

# EAP : Employee Assistance Program

EAP(근로자 지원 프로그램)는 근로자의 심리적 안정과 복지를 지원하여 기업의 생산성을 높입니다

## 임직원



- 직무 스트레스 해소
- 개인의 심리적 안정
- 대인관계 증진
- 업무 만족도 제고

업무 능력 상승 및 소속감 증진

## 기업



- 인적 자원의 유지
- 생산성 향상
- 조직 몰입 강화

기업의 안정 및 성장 제고

## 인사이트 EAP 소개

인사이트 EAP는 다음과 같습니다.



표준화  
심리검사

전문가가 개발한 심리검사를 통해 집단의 수준을 보다 객관적으로 이해하고 대상자의 성과를 예측할 수 있습니다.



전문  
상담·교육

교수급 강사진으로 온·오프라인 교육을 제공하며, 공인 자격증 소지 상담사로 구성된 직영 상담센터에서 안정된 상담을 제공합니다.



상세한  
분석보고서

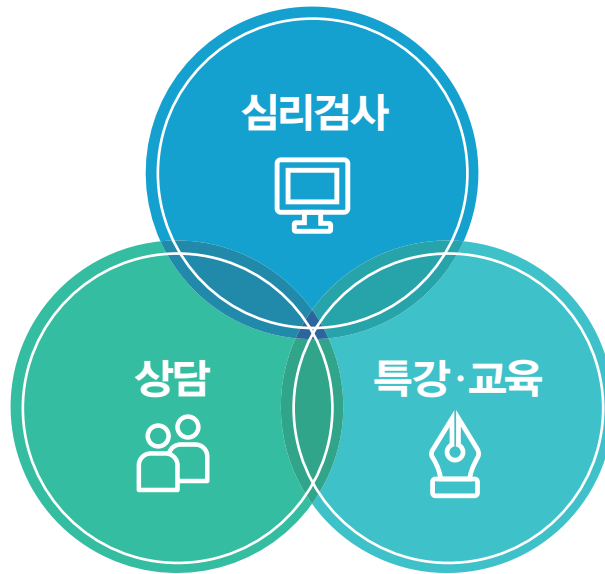
상세한 개인 결과보고서와 조직 전체 및 부서 등에 따른 통계 결과 자료를 제공합니다.



합리적인  
비용

다양한 자체 콘텐츠를 보유함으로써 우수한 서비스를 보다 경제적으로 이용할 수 있습니다.

# 서비스 범위



## 심리검사

- 직무 · 일상 스트레스
- 회복탄력성
- 정서 및 성격
- 대인관계
- 발달 · 기질
- 부부관계

## 상담

- 개인상담
- 집단상담
- 가족상담

## 특강·교육

- 심리검사 해석특강
- 스트레스 이해 및 관리
- 조직 활성화 및 갈등 관리
- 대인관계와 소통
- 리더십과 역량강화

## 패키지형

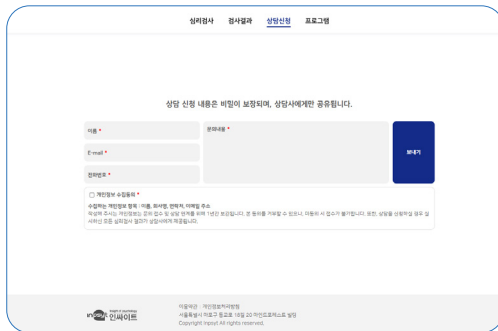
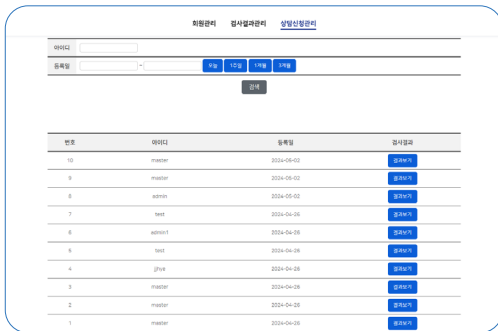
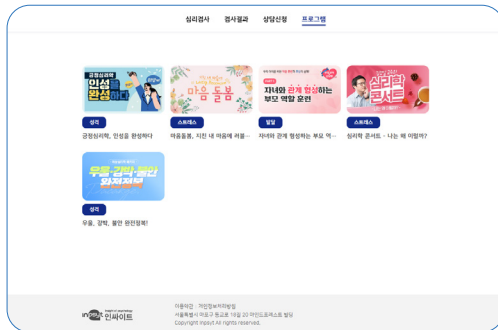
### 선택형 심리 서비스 패키지 제공

- ① 근로자의 심리 건강 수준과 조직의 요청에 따라 원하는 프로그램 제공
- ② 심리검사, 상담, 특강·교육 각각을 단독 혹은 조합으로 이용 가능
- ③ 심리검사 결과 분석을 통한 조직 진단 보고서 제공
- ④ 다양한 진단도구, 교육 및 상담 전문가와 함께 단기 솔루션 지원

# 홈페이지형

## 기업 맞춤형 EAP 홈페이지 제공

- ① 기업 임직원만 접속 가능한 전용 홈페이지 개설
- ② 기업 이미지와 특색, 이용 서비스에 따른 맞춤형 디자인
- ③ 심리검사, 상담, 교육(HRD 등) 서비스를 한 곳에서 이용 가능
- ④ 임직원 개인 및 직계 가족의 중·장기적 심리 건강 증진 지원
- ⑤ 관리자 전용 페이지를 통해 실시간 이용 현황 및 데이터 확인 가능



# 서비스 진행절차

기업의 특성과 요구를 분석하여 맞춤형 서비스를 제공합니다.



## 자주 묻는 질문



인사이트 EAP는 대면 서비스만 이용 가능한가요 ?

인사이트 EAP는 온라인 심리검사와 상담, VOD 영상과 실시간 특강을 제공하고 있어 해외 근로자들도 이용이 가능합니다.

insyt



홈페이지 제공형과 패키지형의 차이가 무엇인가요 ?

홈페이지 제공형은 세 가지의 서비스 영역을 기업 전용 홈페이지 내에서 통합적으로 이용하는 중장기 솔루션 프로그램이고, 패키지형은 원하는 서비스만 선택하여 단기간에 진행할 수 있는 프로그램입니다.

insyt



패키지형 상품을 이용하고 싶은데, 한 가지 서비스만 선택해도 될까요 ?

네, 가능합니다. 제공되는 서비스 범위 중 필요한 부분만 단일로 선택하여 이용할 수 있습니다.

insyt



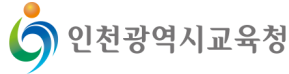
홈페이지 제공형의 최소 이용 기간은 어느 정도 되나요 ?

페이지 이용 기간은 최소 1년입니다. 단, 기업 상황에 따라 협의 조정 가능합니다.

insyt

## 고객 기업

인사이트는 다양한 기업과 함께 하고 있습니다.



## 패밀리 사이트

다채로운 콘텐츠를 제공하는 인사이트 EAP의 패밀리 사이트입니다.





본사: 04030 서울시 마포구 동교로 18길 20 마인드포레스트 빌딩  
Tel: 02-330-5134 Fax: 02-324-8200 E-mail: EAP@insyt.co.kr

